



Estrategia de manejo integrado para el control de malezas.

ROLO BIDEGAIN

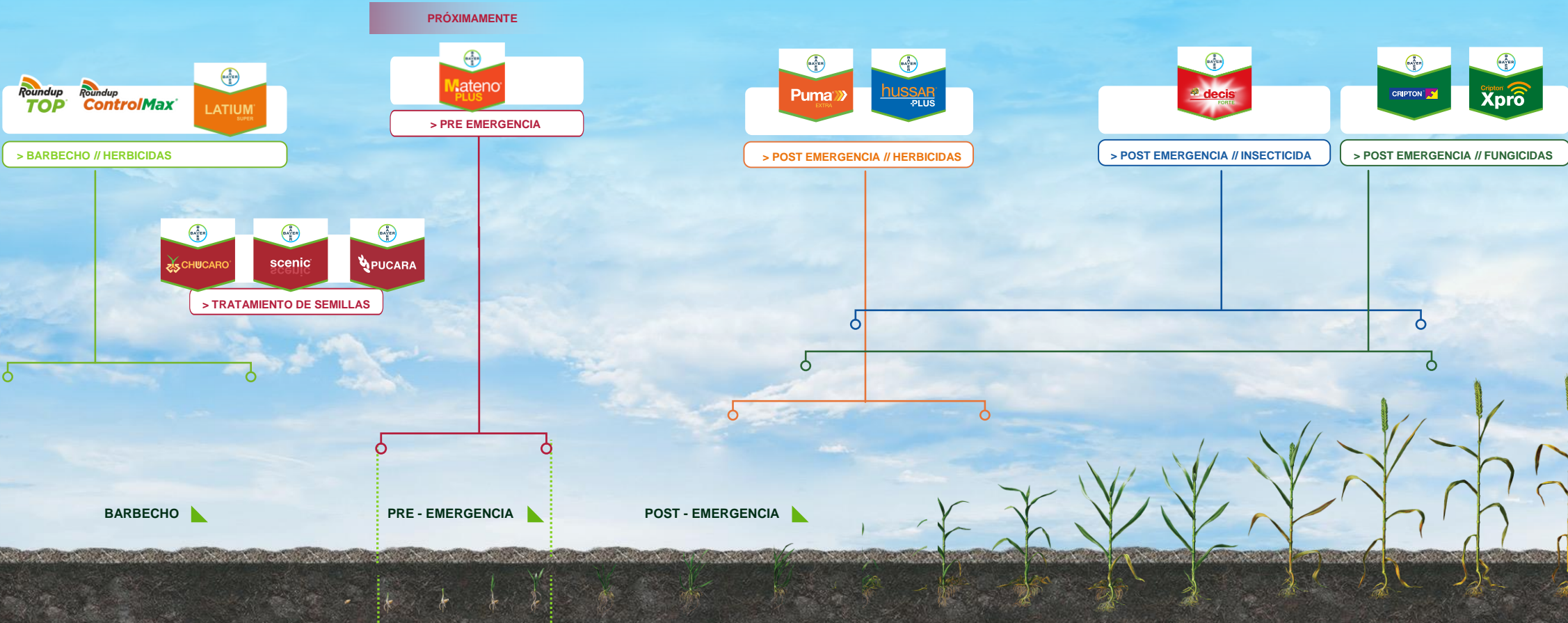
Ing.Agr.

MP 2767

//////////



Soluciones Integrales / Cereales



PRÓXIMAMENTE
LANZAMIENTO



Mateno[®]
PLUS

ÚNICO

*Próximamente llega **Mateno Plus**, el
herbicida pre emergente de Bayer.*

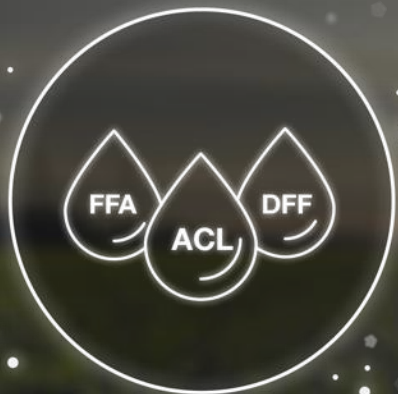
*Mateno Plus, para que el trigo
crezca libre de malezas.*



ESCANEA EL QR
PARA MÁS
INFORMACIÓN.

PELIGRO. SU USO INCORRECTO PUEDE PROVOCAR DAÑOS A LA SALUD Y AL AMBIENTE. LEA ATENTAMENTE LA ETIQUETA.

PRÓXIMAMENTE
LANZAMIENTO



ÚNICO

Tres activos con diferentes MOA, donde 2 de ellos ejercen control sobre raigrás y 2 en crucíferas.



ÚNICO

Por su SELECTIVIDAD.
Aplicación en pre emergencia



ÚNICO

Por su ALTA EFICACIA
y RESIDUALIDAD.



Mateno[®]
PLUS

Mateno Plus, el herbicida pre emergente de Bayer para que el trigo crezca libre de malezas.

ÚNICO HERBICIDA CON UNA SOLUCIÓN PARA COMBATIR RAIGRAS Y CRUCÍFERAS

Características del producto



Nueva herramienta para el manejo de malezas en trigo (cereales de invierno).



Mezcla triple de ingredientes activos con 3 mecanismos de acción diferentes y complementarios (aclonifen + diflufenican + flufenacet): amplio espectro de control.



Triple mezcla con **2 mecanismos de acción para cada maleza** (aclonifen & diflufenican en crucíferas, flufenacet & aclonifen en raigrás), **reduciendo la presión de selección.**

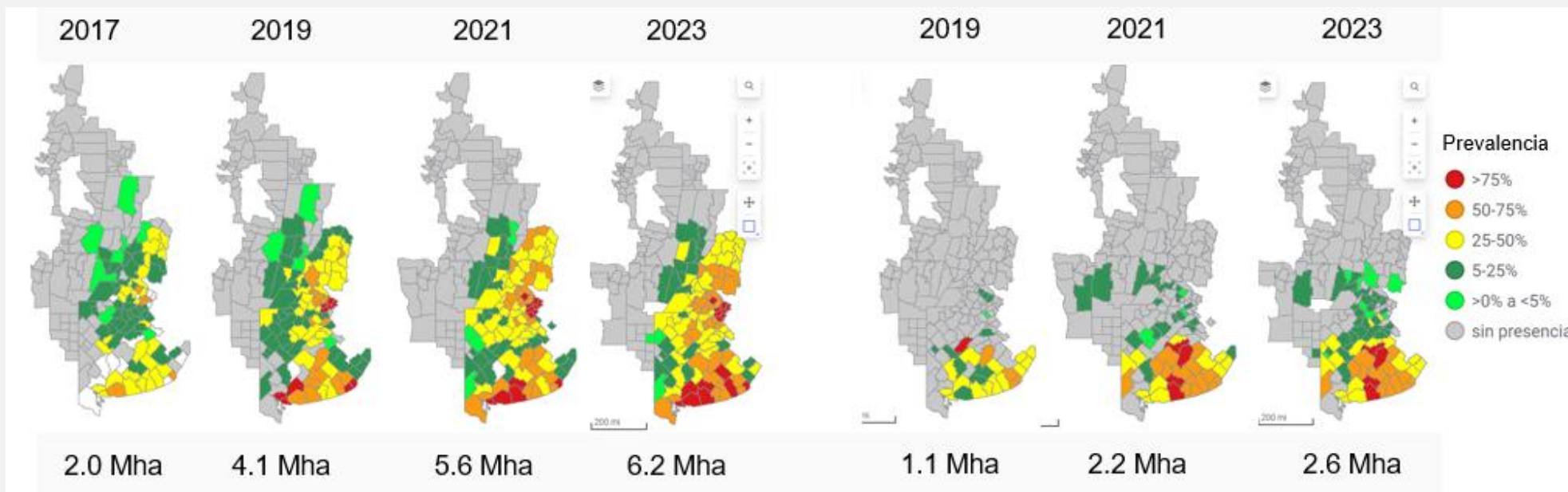


Ofrece **selectividad** para ser aplicado en la preemergencia del cultivo.

Resistencia a herbicidas

Lolium sp.

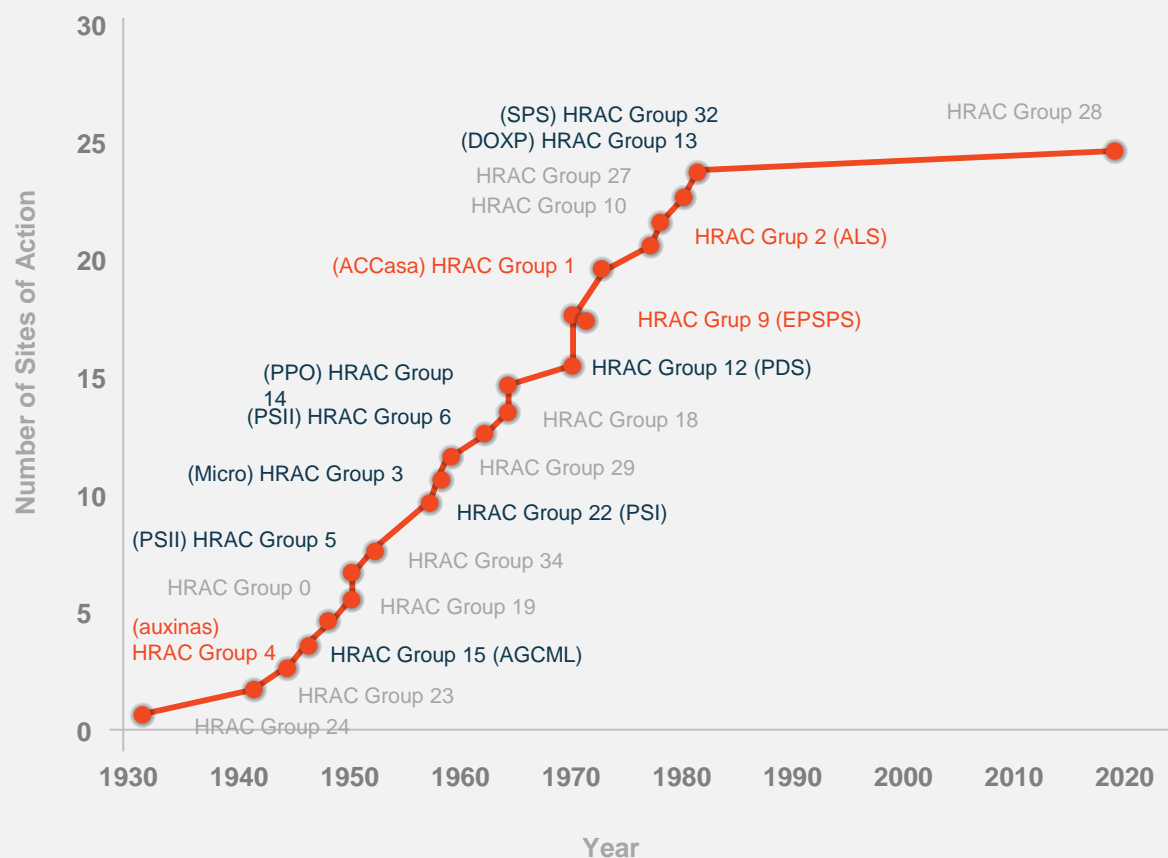
Brassica sp.



Especie	Modo de acción	#
<i>Lolium perenne</i>	9 (EPSPS)	1
<i>Lolium multiflorum</i>	9 (EPSPS)	1
<i>Lolium multiflorum</i>	1 (ACCasa)	1
<i>Lolium multiflorum</i>	2 (ALS); 9 (EPSPS)	2
<i>Lolium multiflorum</i>	1 (ACCasa); 9 (EPSPS)	2
<i>Lolium multiflorum</i>	1 (ACCasa); 2 (ALS); 9 (EPSPS)	3

Especie	Modo de acción	#
<i>Raphanus sativus</i>	2 (ALS)	1
<i>Brassica napus</i>	9 (EPSPS)	1
<i>Brassica rapa</i>	2 (ALS); 9 (EPSPS)	2
<i>Brassica rapa</i>	2 (ALS); 9 (EPSPS); 4 (auxinas)	3
<i>Hirschfeldia incana</i>	9 (EPSPS); 4 (auxinas)	2
<i>Hirschfeldia incana</i>	2 (ALS); 4 (auxinas)	2
<i>Hirschfeldia incana</i>	2 (ALS)	1

Introducción de nuevos sitios de acción



Dr. Ian Heap, WeedScience.org 2021

MoA	Ingredientes activos
4-Auxinas	2,4D, MCPA, dicamba, picloram, clopyralid, fluroxipir, aminopyralid
1-ACCasa	Clethodim, fenoxaprop, clodinafop, pinoxaden
2-ALS	Iodosulfuron, mesosulfuron, metsulfuron, clorsulfuron, prosulfuron, trialsulfuron, pyroxulam
9-EPSPS	Glifosato
15-VLCFA	Flufenacet, piroxasulfone
14-PPO	Saflufenacil, flumioxazin, carfentrazone, piraflufen, trifludimoxazin
5,6-PSII	terbutilazina, terbutrina, metribuzin, diuron, bromoxinil (6)
22-PSI	Paraquat, diquat
12-PDS	Diflufenican, flurocloridona
13-DOXP/ 32-SPS	Bixlozone Aclonifen
3-Microtubulos	Trifluralina, pendimetalin

// Sitios de acción con registro en cereales en ARG



Descripción del producto

// MoA y espectro control



Siempre al menos 2 MoA
trabajando sobre las malezas



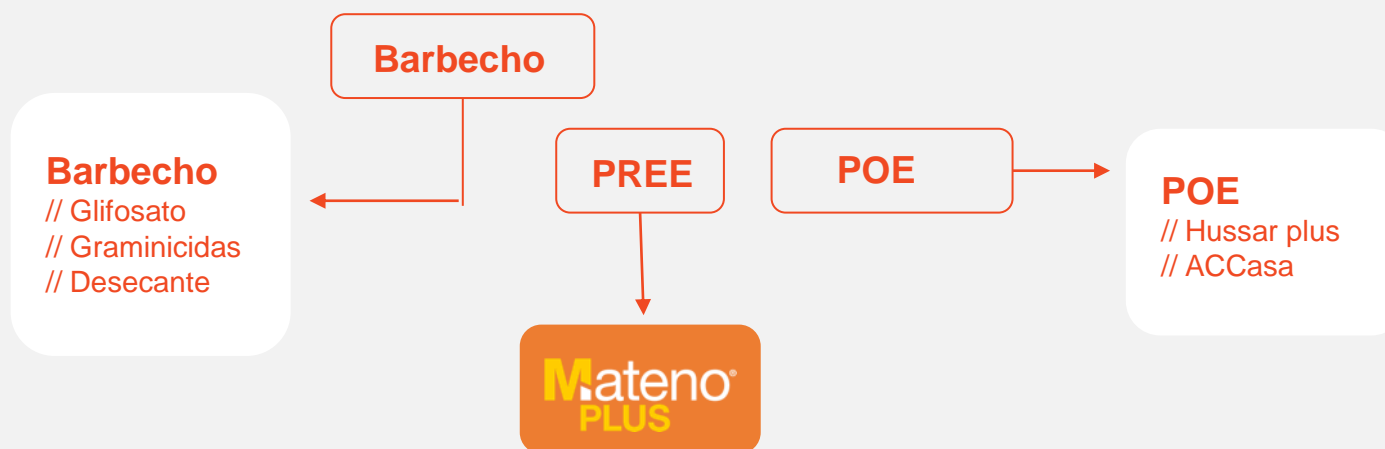
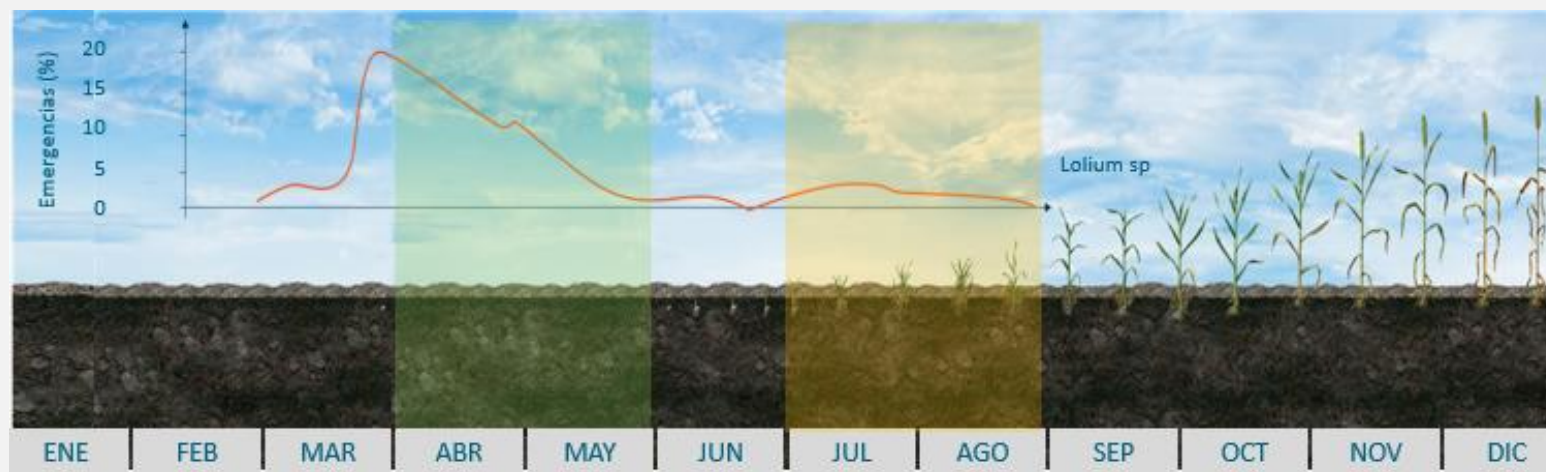
83 veces menos probabilidad de seleccionar resistencia¹

ALOMY APERA POA ANNUA	LOLIUM	DICOTS
DIFLUFENICAN (grupo 12)		
FLUFENACET (grupo 15)		
ACLONIFEN (grupo 32)		

Fuente 1: Universidad de Illinois, 2015

// Herbicida Pre-emergente del cultivo de trigo

Posicionamiento Mateno Plus



Momento de aplicación en la preemergencia del cultivo de trigo
Dosis recomendada: 2 a 2,25lts/ha

Efecto Mateno Plus 84 DDA en Nabolza, Plá, Alberti.



// Mateno Plus 2,25lt/ha



// Testigo sin aplicar

Efecto Mateno Plus en Rye Grass 35DDA Balcarce



// Mateno Plus 2,25lbs/ha



// Testigo sin aplicar

Efecto Mateno Plus 70DDA en Nabolza, Balcarce



// Mateno Plus 2,25lts/ha



// Testigo sin aplicar

Efecto Mateno Plus 20DDA en Nabolza, Coronel Suárez

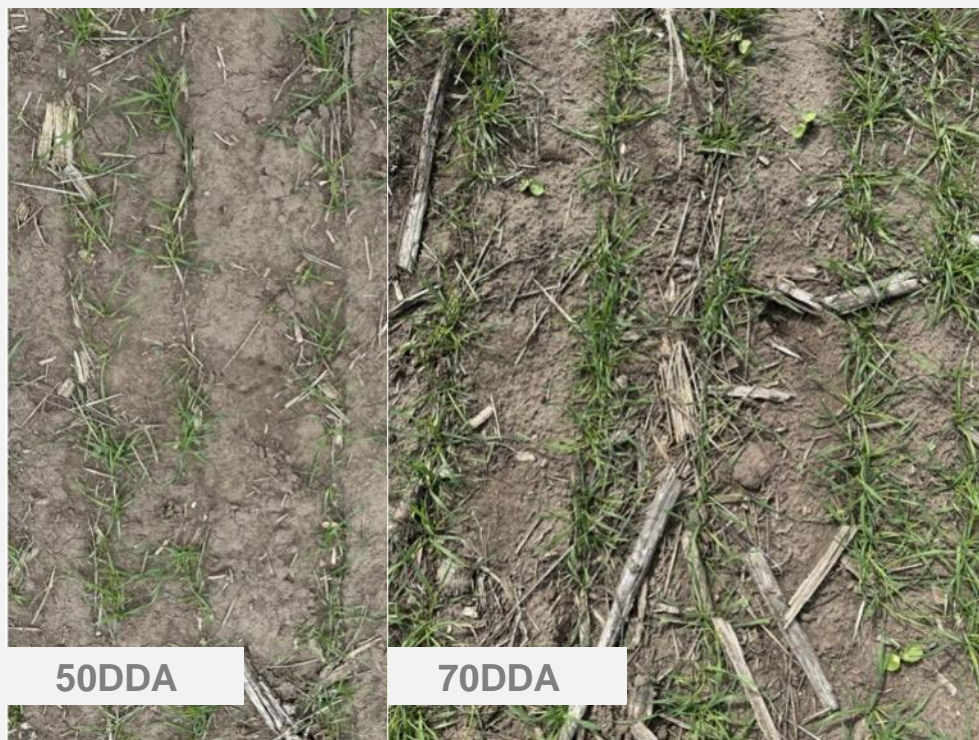


// Mateno Plus 2,25lt/ha



// Testigo sin aplicar

Efecto Mateno Plus 50 y 70 DDA en Nabolza, Tres Arroyos

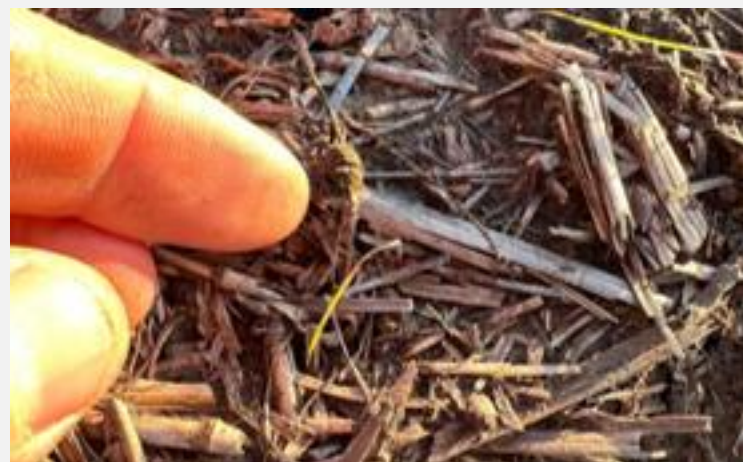


// Mateno Plus 2,25lts/ha

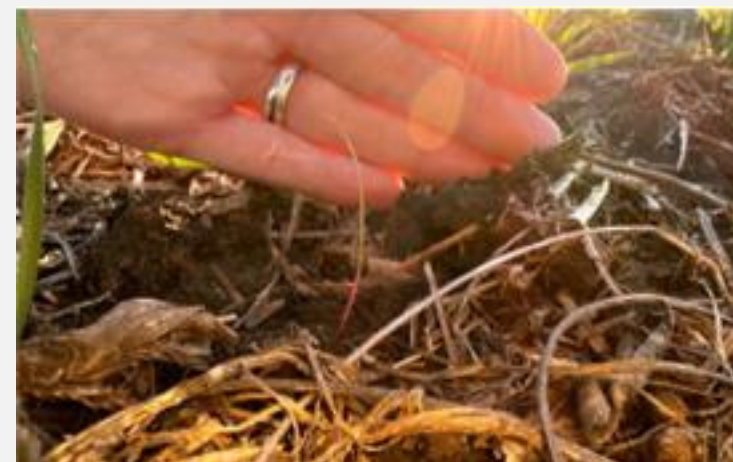


// Testigo sin aplicar

Efecto Mateno Plus



// Mateno Plus 2,25lts/ha



// Testigo sin aplicar



Mateno[®]
PLUS

Muchas Gracias



ESCANEÁ EL QR
PARA MÁS
INFORMACIÓN.